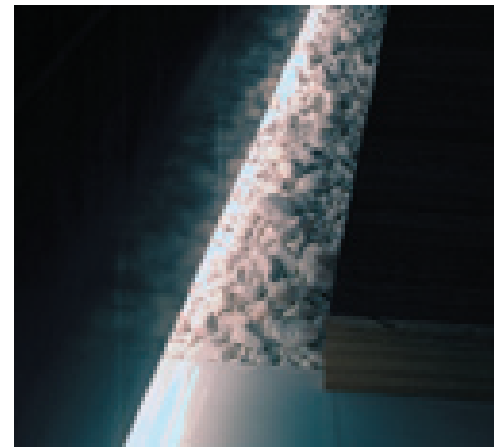


PROJETS HABITAT À SANTANDER

# À L'AVANT-GARDE DES REVÊTEMENTS VIVANTS



« DEUX PIERRES MAGIQUES NOIRES  
QUI FLOTTENT ENTRE DEUX PLANS »



Le cabinet d'architectes que dirige Carlos Casanueva Galán a entrepris, en 2006, la rénovation et l'aménagement d'un logement dans la très élitiste calle Castelar, à Saint-Sébastien. Les revêtements des murs et salles de bains, toilettes et salon-cuisine ont été réalisés en céramique de haute qualité modèle Ruggine 33 x 100 cm de **Porcelanosa**, posés avec du ciment-colle. « Cette céramique est l'essence du projet, car elle donne la solidité d'un corps dur, massif, noir et hostile, qui veut s'éloigner du sol et du plafond », dit Carlos Casanueva Galán. Les carreaux ont été appliqués sur du placoplâtre fixé sur une cloison en briques. La menuiserie des fenêtres est en aluminium, toute la menuiserie extérieure, en acier, et la menuiserie intérieure, en acier inoxydable. Dans ce projet, l'inspiration repose manifestement sur les bois rougeâtres du parquet du salon, sur la paroi en bois percée de lucarnes éclairées et sur les reflets du marbre blanc. Tout l'appartement donne sur la mer Cantabrique et le ciel qui s'y reflète. L'attention portée aux détails n'a d'égal que la passion des propos du maître d'œuvre, qui résume ainsi son travail : poésie pour une réinterprétation. //

