

Texto: SUKEINA AALI-TALEB
Fotos: MARCOS MORILLA

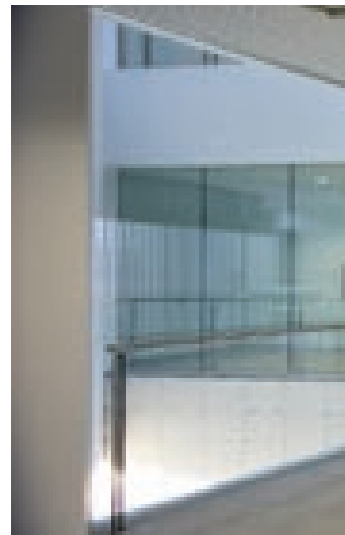
52 / 53
lifestyle

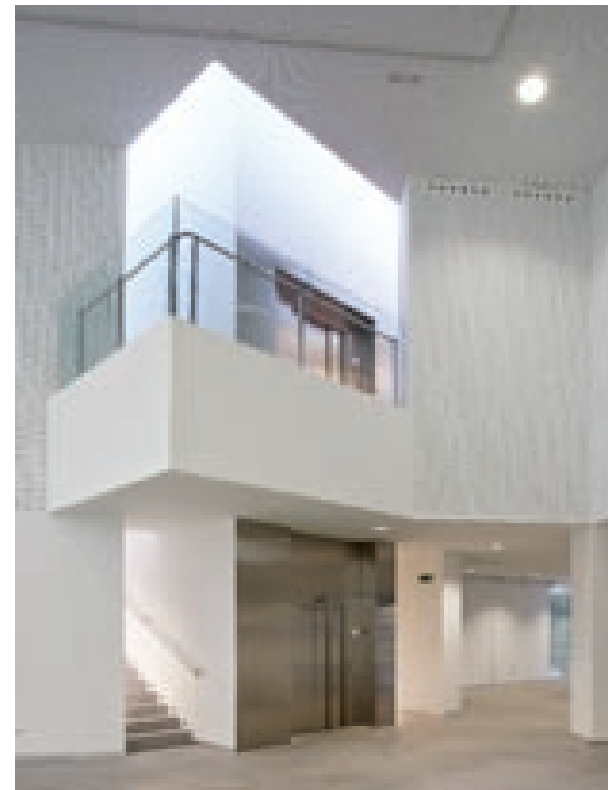
PROYECTOS PABELLÓN INSTITUCIONAL FIDMA

ESPACIO ELEVADO AL CUBO



ARRIBA E IZQUIERDA:
Las fachadas del Pabellón Institucional del Principado de Asturias se han resuelto a base de piezas cerámicas. Se ha utilizado el modelo Project Blanco de Venis de Porcelanosa, con dimensiones 44 x 66 cm y colocadas en liso y en escama, con grapas ocultas. Se complementan estas fachadas con una zona acristalada, resuelta con piezas de vidrio colocadas como las cerámicas y revestidas de vinilo, permitiendo la visión desde el interior y mimetizándose con la cerámica desde el exterior.





Este escultórico cubo, ubicado en el recinto ferial de Gijón, es un proyecto de los arquitectos Pedro Fernández Guerrero y Manuel García García. Con una superficie de cerca de 1.800 m² y un presupuesto que ha rondado los 2.460.000 €, este impresionante pabellón de perfiles contundentes, dispone de una estructura que permite la flexibilidad de espacios y una variada prestación de servicios durante todo el año. Aunque la imagen exterior del edificio pueda resultar en una primera lectura 'muy cerrada', su disfrute interior ofrece una imagen caracterizada por la amplitud de sus espacios -muy luminosos por la luz natural que reciben a través de los lucernarios existentes en el techo-. "La construcción del edificio, mediante la articulación de varios volúmenes cúbicos, con plantas y alturas diferentes, es un tributo de la formalidad a la funcionalidad que reclaman los hábitats cambiantes", señalan los arquitectos. Destaca, además, el enclave como condicionante importante. Su ubicación se caracteriza por la heterogeneidad de los distintos pabellones, donde cada uno reclama su singularidad. Gracias a su atrevida silueta y a su versátil fachada, este cubo ha ganado un gran protagonismo en la zona. Mediante el material escogido para la fachada -un aplacado liso y otro en escamas confeccionados con piezas cerámicas del **Grupo Porcelanosa**- se consiguen imágenes cambiantes a lo largo del día, a través del juego de claro-oscuros que quedan pintados sobre las fachadas por la incidencia cambiante de la luz solar. "El empleo de un material tradicional como la cerámica ofreció sugerentes sorpresas; ganancias de capacidad expresiva que a priori eran difícilmente imaginables", concluyen sus autores. //

